

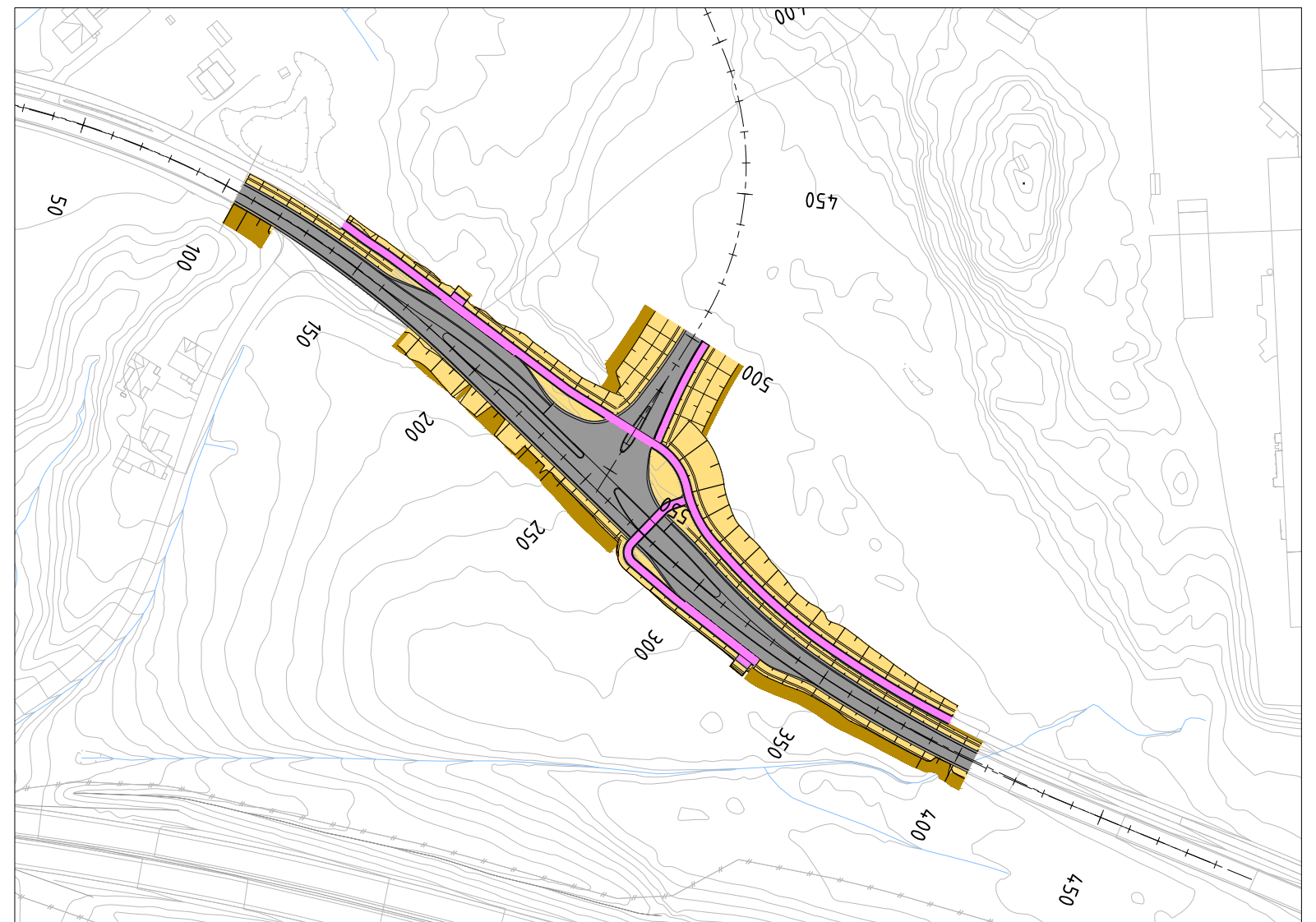
Slitu næringsområde

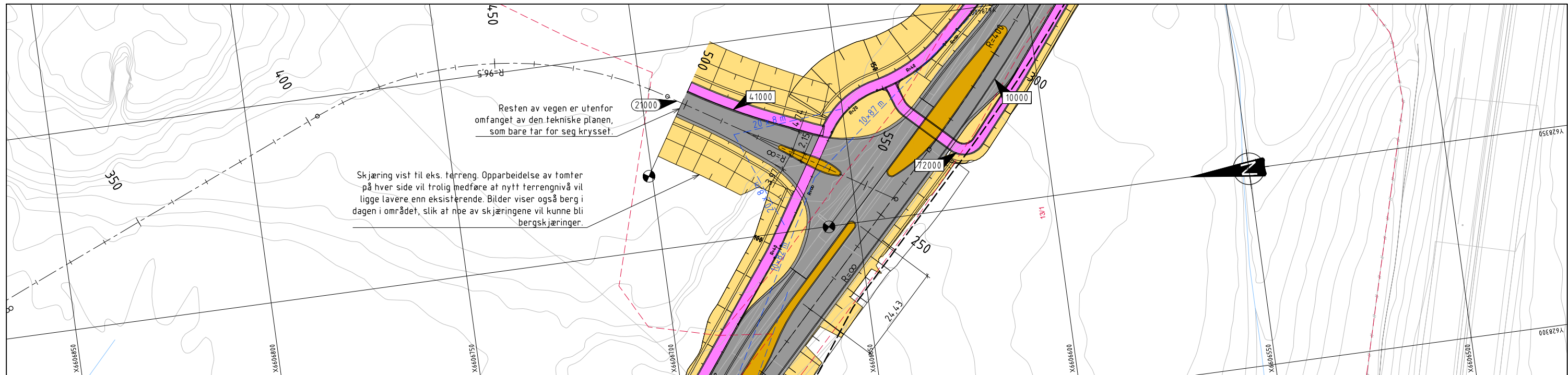
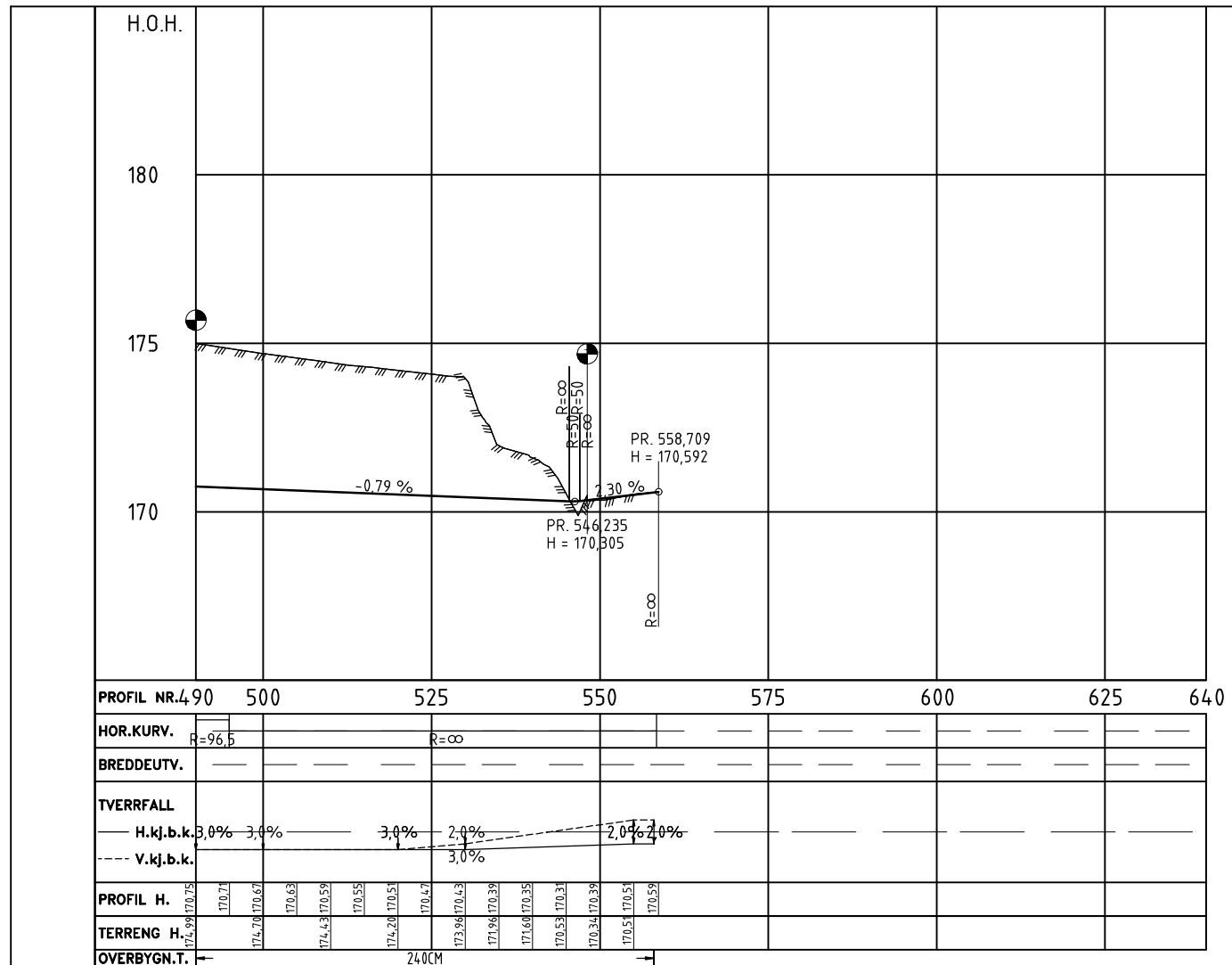
T-kryss på fv. 128

Indre Østfold kommune

TEKNISKE DATA

Fra - til profil: 105-405
Dimensjoneringsklasse: Hø2
Fartsgrense (ÅDT): 80/60 km/t
Trafikkgrunnlag: 2100 (fv. 128, 2021); 11600 (adkomstveg)
Koordinatsystem: EUREF89 UTM32 / NN2000





Tegnforklaring

- Kjøreveg
- Gang- og sykkelveg
- Rabatt/deleøy
- Grøft/skråningsutslag
- Eiendomsgrense
- Frisikt
- Planavgrensning
- Henvi sning til vegmodell
- Henvi sning til veglinje
- Parsellgrense

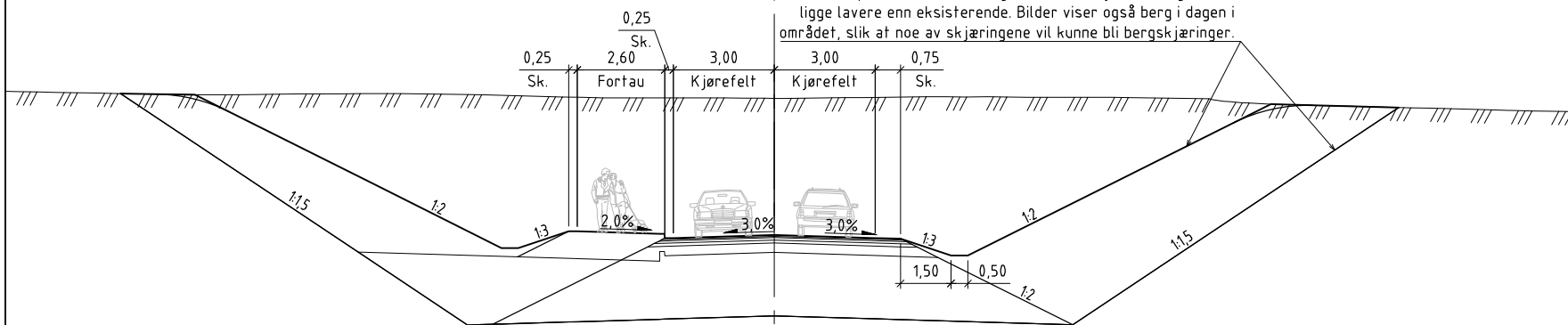
Henvisninger

- C001 - Fv. 128, plan og profil
- F001 - Normalprofiler

00	Til teknisk plan	NOBGJR	NOHUST	10.11.22
Rev	Endring	Ut	Kont	Dato
Oppdragsgiver		Utørt av		
GG Gruppen		NOBGJR		
Tittel		Kont		
Slitu næringsområde		NOHUST		
Nytt T-kryss, fv. 128		Dato		
Adkomstveg		10.11.2022		
Plan og profil, pr. 500-550		Ansv		
		NOINGS		
		Målestokk		
		1:500		
		Format		
		A1		
		Sweco oppdragsnr.		
		10231500		
		Sweco oppdragsleder		
		NOINGS		
		Tegningsstatus		
		Status		
		Rev.		
Fagsjef		Tegningsnummer (bygg-et-fag-syst-type-lopenr)		
VEG		D001	A	00

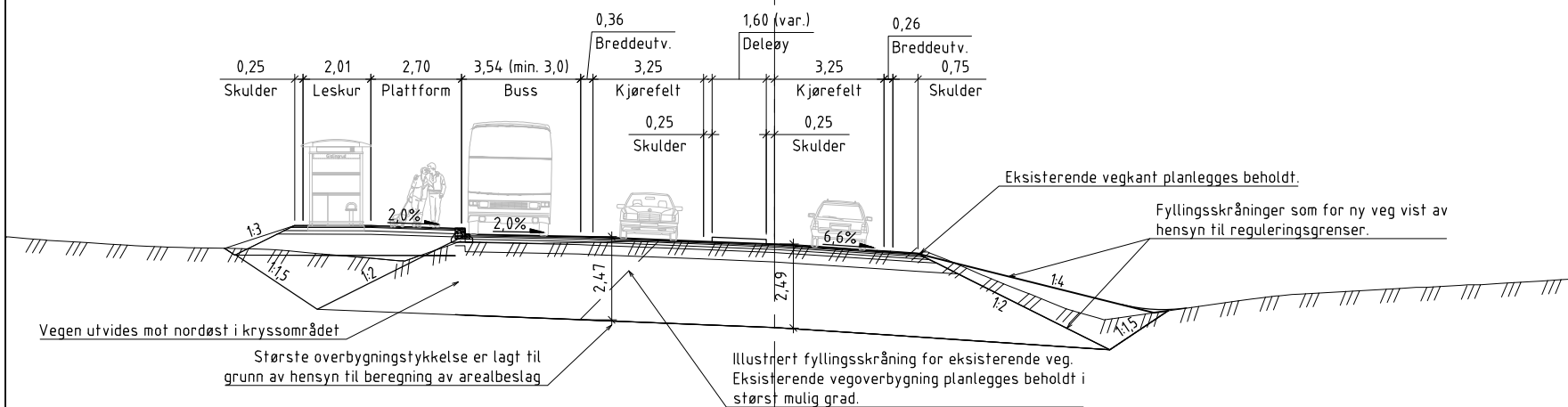
Normalprofil, adkomstveg

Vist i profil 500
M=1:100 (A1)



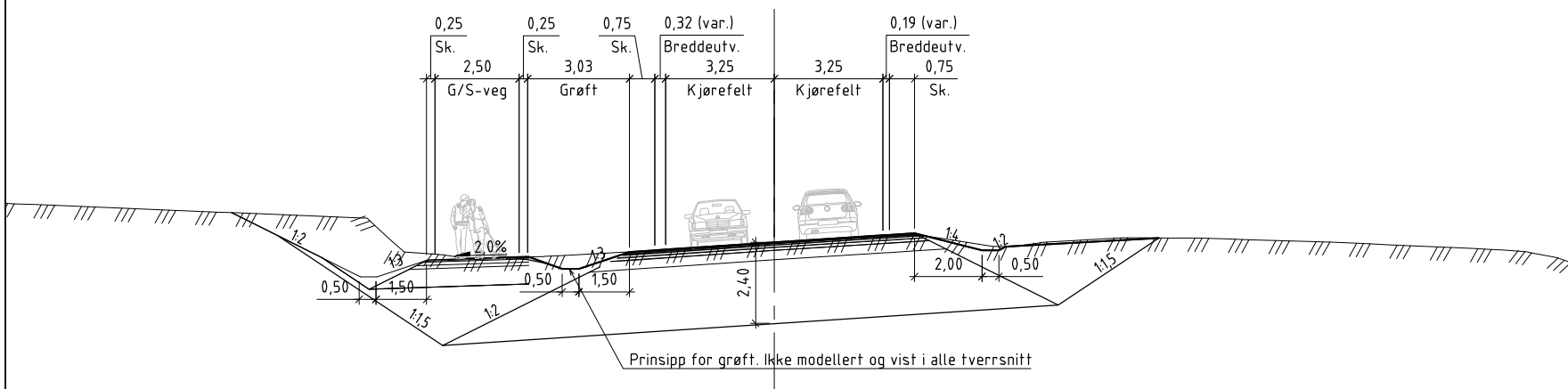
Snitt ved busslomme, fv. 128

Vist i profil 180
M=1:100 (A1)



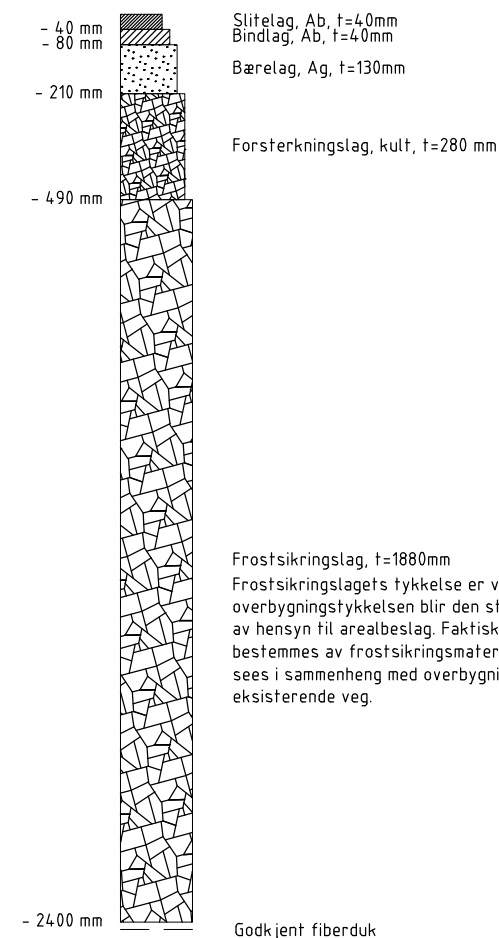
Normalprofil, fv. 128

Vist i profil 360
M=1:100 (A1)



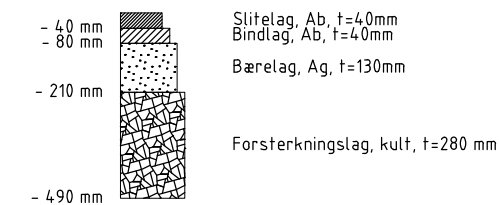
Overbyggningsdetalj

Fv. 128 og adkomstveg
M=1:10 (A1)
På jordmasser



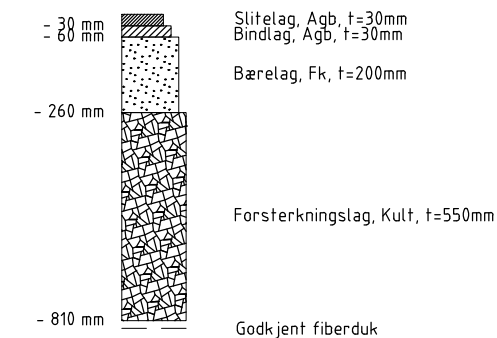
Overbyggningsdetalj

Fv. 128 og adkomstveg
M=1:10 (A1)
På berg

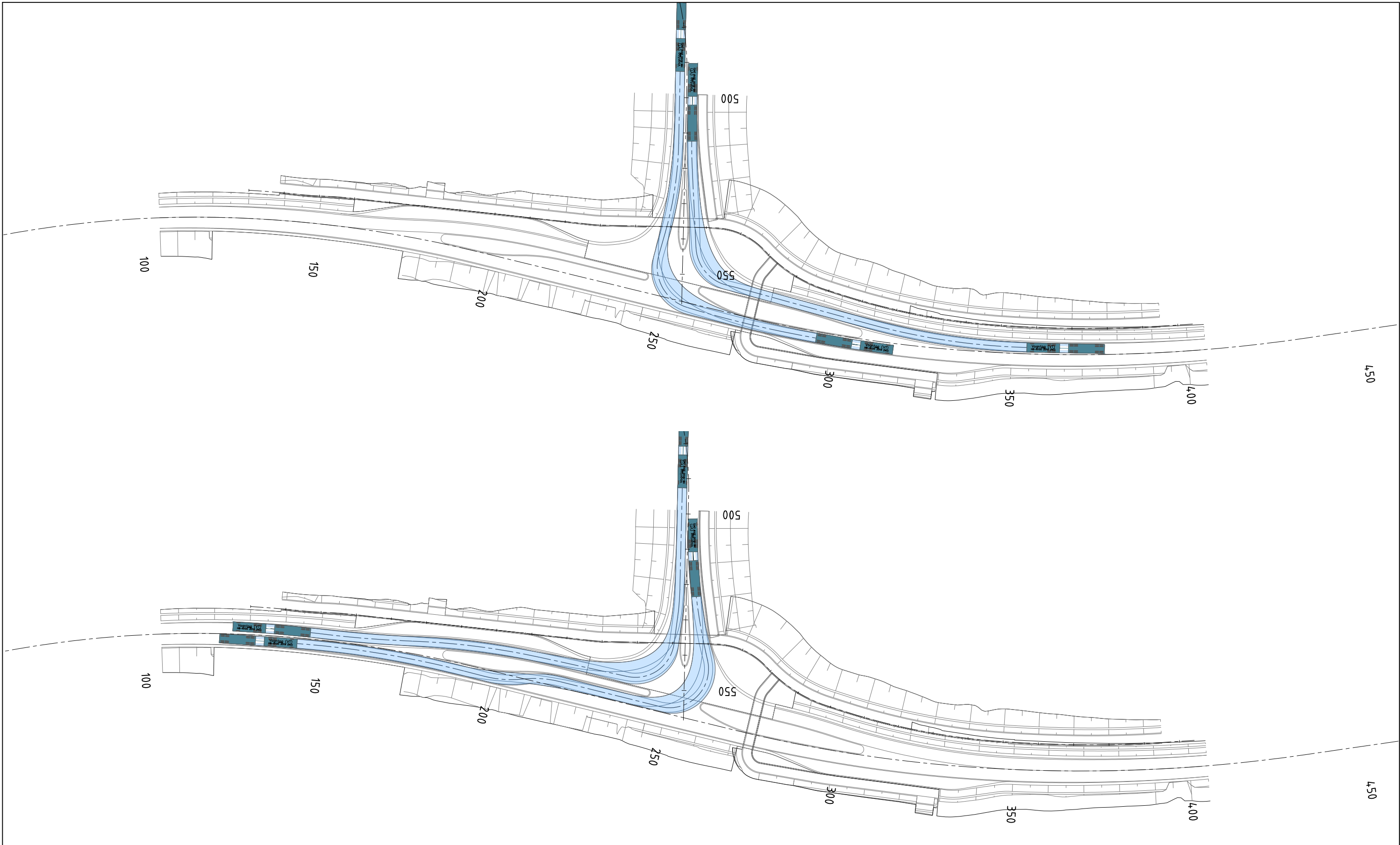


Overbyggningsdetalj

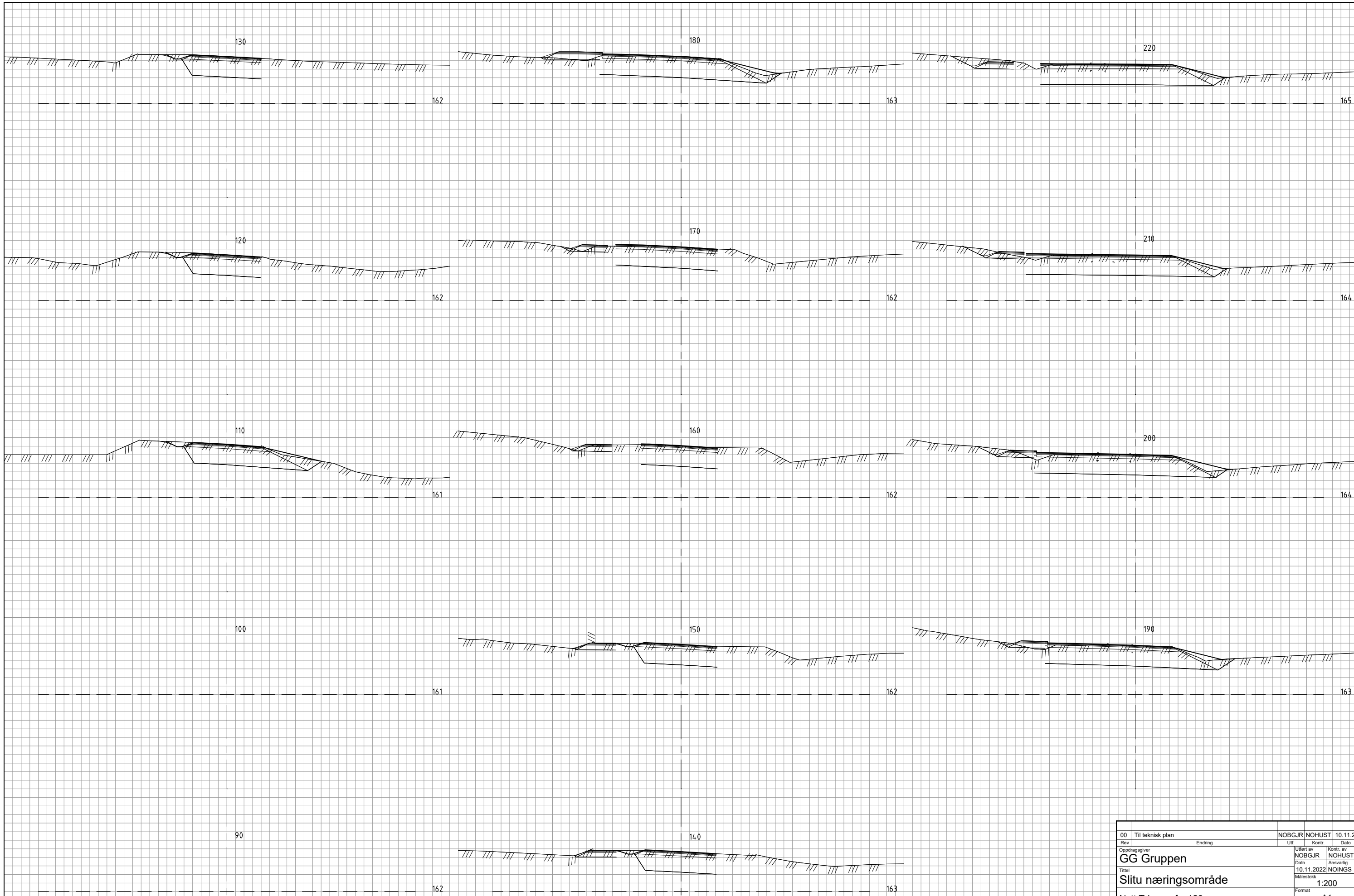
GS-veg
M=1:10 (A1)



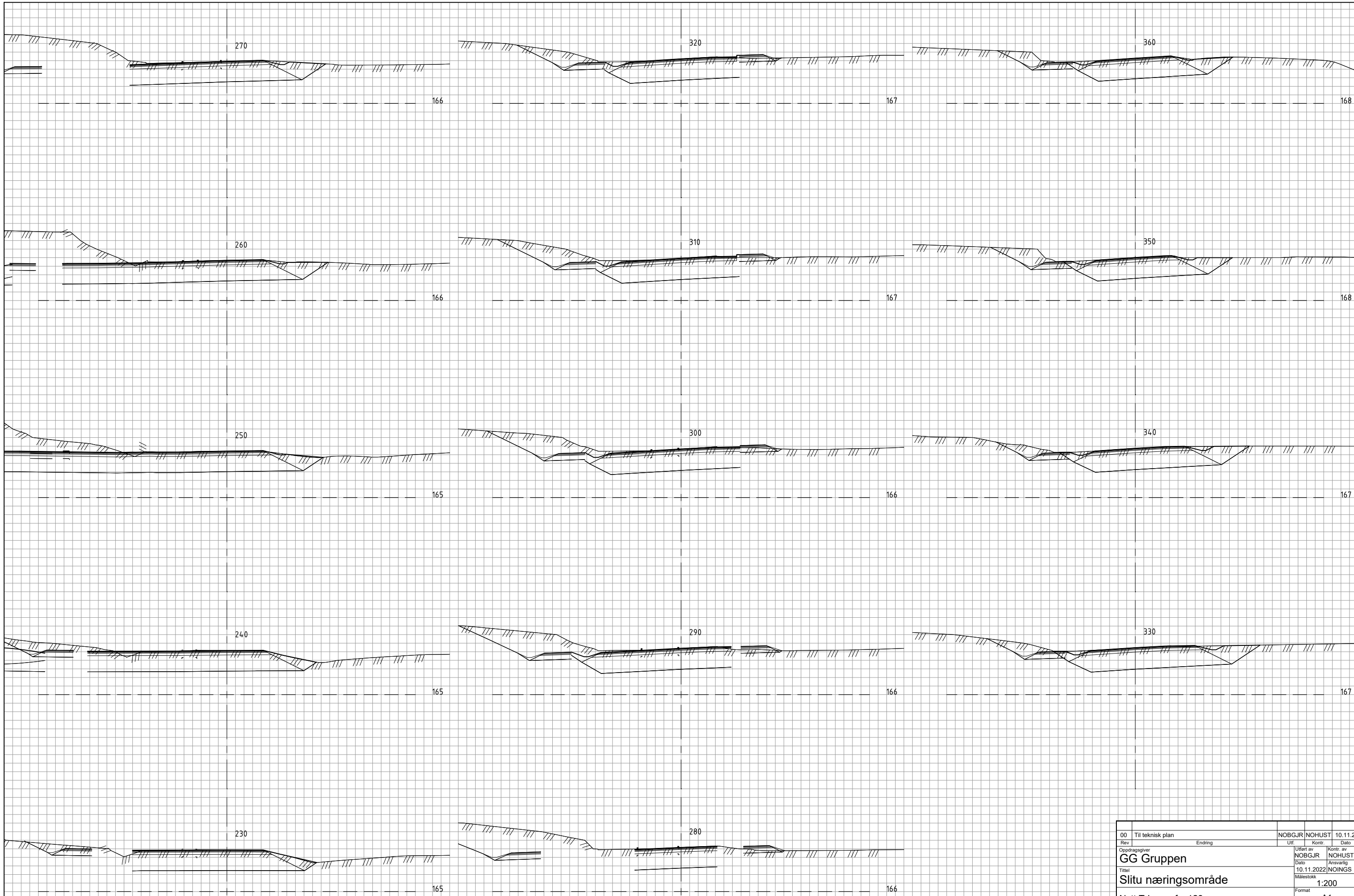
00	Til teknisk plan	NOBGJR	NOHUST	10.11.22
Rev	Endring	Utf.	Kontr.	Dato
Oppdragsgiver	GG Gruppen	Utført av	NOBGJR	Kontr. av
Oppdragsgiver	GG Gruppen	Dato	10.11.2022	Ansvarlig
Oppdragsgiver	GG Gruppen	Målestokk	Som angitt	NOINGS
Oppdragsgiver	GG Gruppen	Format	A1	
Oppdragsgiver	GG Gruppen	Sweco oppdragsnr.	10231500	
Oppdragsgiver	GG Gruppen	Sweco oppdragsleder	NOINGS	
Oppdragsgiver	GG Gruppen	Tegningsstatus		
Oppdragsgiver	GG Gruppen	Sweco logo		
Fagdisiplin	Tegningsnummer (bygg-et-fag-syst-type-lepenr)	Status	Rev.	
VEG	F001	A	00	



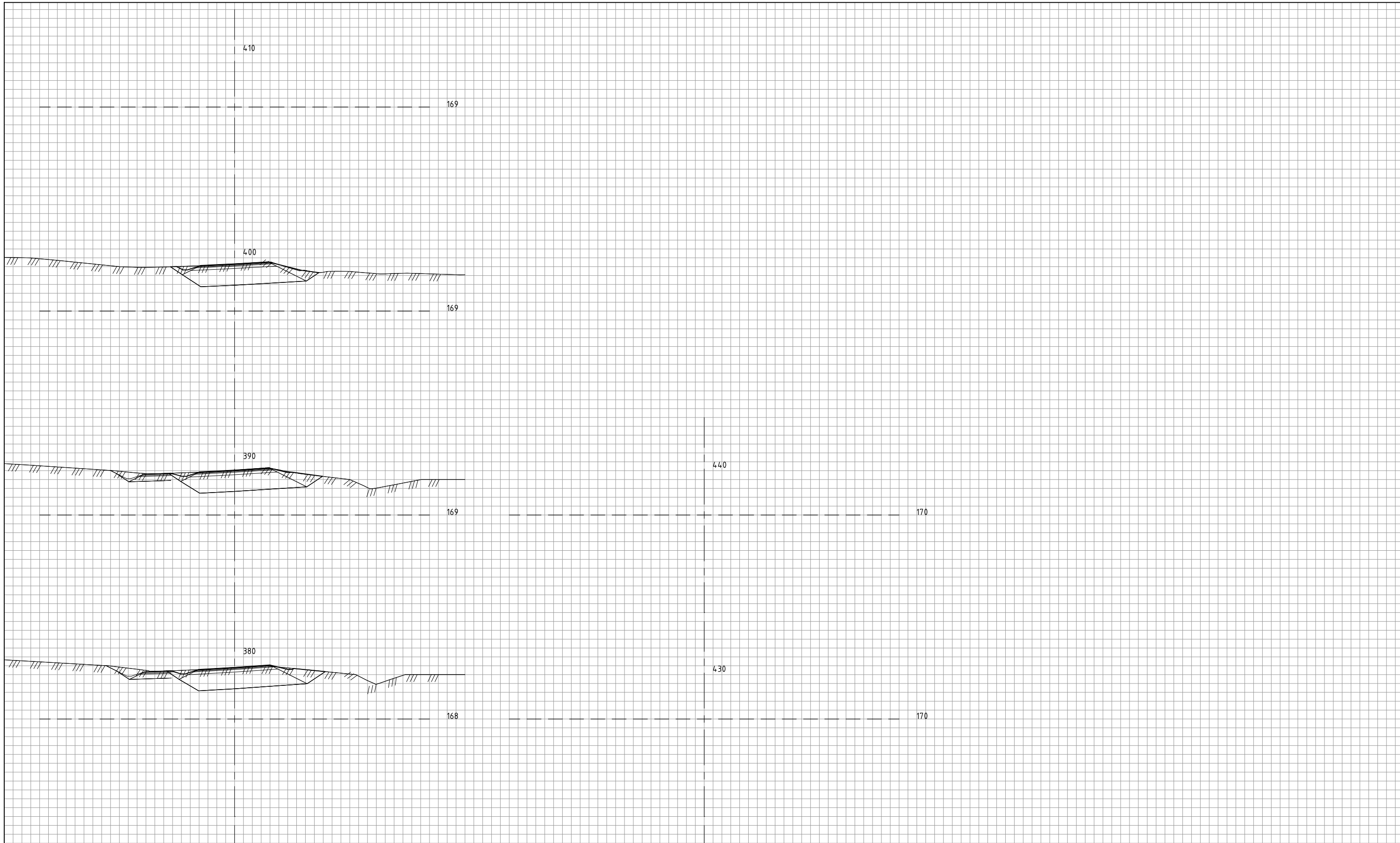
00	Til teknisk plan	NOBGJR	NOHUST	10.11.22
Rev	Endring	Ut	Kontr	Dato
Oppdragsgiver		Utøvert av		Kontr. av
GG Gruppen		NOBGJR		NOHUST
Tittel		Dato		Ansv. av
Slitu næringsområde		10.11.2022		NOINGS
Format		Målestokk		
Nytt T-kryss, fv. 128		1:500		
Sporingsanalyse		Format		A1
Plan		Sweco oppdragsnr.		10231500
Tegningsstatus		Sweco oppdragsleder		NOINGS
Fagdisiplin		Tegningsnummer (bygg-et-fag-syst-type-løpenr)		Status
VEG		R001		Rev.
		A		00



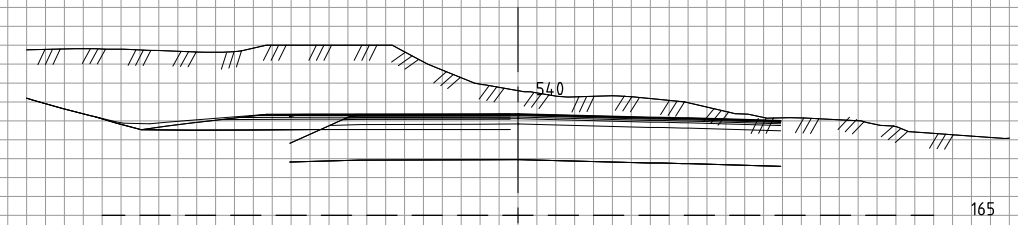
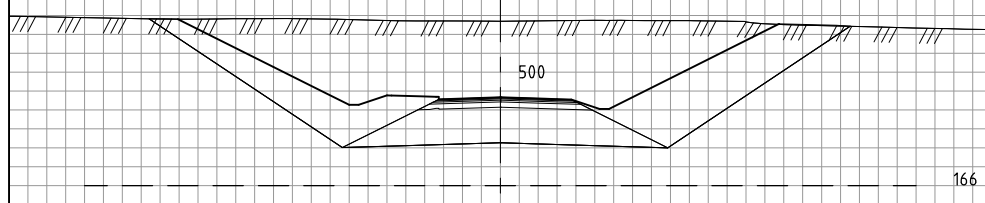
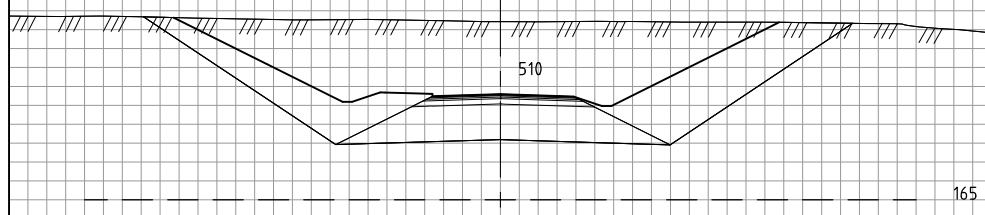
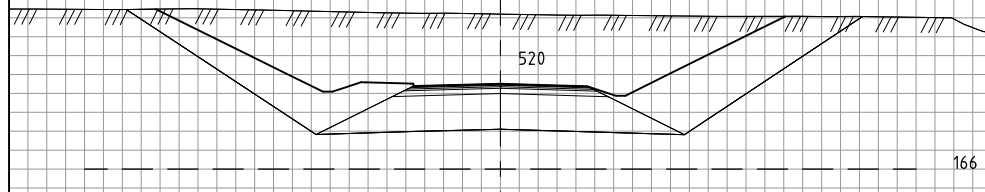
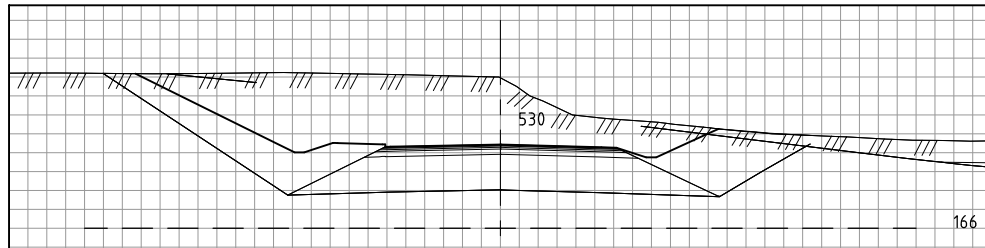
00	Til teknisk plan	NOBGJR	NOHUST	10.11.22
Rev	Endring	Utf	Kontr	Dato
Oppdragsgiver		Utført av	Kontr. av	
GG Gruppen		NOBGJR	NOHUST	
Tittel		Dato	Ansvarlig	
Slitu næringsområde		10.11.2022	NOINGS	
		Målestokk		
		1:200		
Nytt T-kryss, fv. 128		Format		
Tverrprofiler, fv. 128, pr. 110-220		A1		
Snitt		Sweco oppdragsnr.		
		10231500		
		Sweco oppdragsleder		
		NOINGS		
		Tegningsstatus		
Fagdisiplin		Tegningsnummer (bygg-elt-lag-eyst-type-lepenr)	Status	Rev.
VEG		U001	A	00



00	Til teknisk plan	NOBGJR	NOHUST	10.11.22
Rev	Endring	Utt	Kontr.	Dato
Oppdragsgiver		Utt av	Kontr. av	
GG Gruppen		NOBGJR	NOHUST	
Tittel		Dato	Ansvarlig	
Slitu næringsområde		10.11.2022	NOINGS	
		Målestokk		
				1:200
Nytt T-kryss, fv. 128		Format		A1
Tverrprofiler, fv. 128, pr 230-360		Sweco oppdragsnr.		10231500
Snitt		Sweco oppdragsleder		NOINGS
		Tegningsstatus		
Fagdisiplin		Tegningsnummer (bygg-elt-lag-eyst-type-lepenr)	Status	Rev.
VEG		U002	A	00



00	Til teknisk plan	NOBJR	NOHUST	10.11.22
Rev	Endring	Utf.	Kontr.	Dato
Oppdragsgiver	GG Gruppen	Utført av	Kontr. av	
		NOBJR	NOHUST	
Titel	Slitu næringsområde	Dato	Ansvarlig	
		10.11.2022	NOINGS	
Målestokk	1:200			
Format	A1			
Sweco oppdragsnr.	10231500			
Sweco oppdragsleder	NOINGS			
Tegningsstatus				
Fagdisiplin	Tegningsnummer (bygg-elt-lag-eyst-type-lepenr)	Status	Rev.	
VEG	U002	A	00	



00	Til teknisk plan	NOBGJR	NOHUST	10.11.22
Rev	Endring	Utf.	Kontr.	Dato
Oppdragsgiver		Utført av	Kontr. av	
GG Gruppen		NOBGJR	NOHUST	
Tittel		Dato	Ansvarlig	
Slitu næringsområde		10.11.2022	NOINGS	
		Målestokk		
				1:200
		Format		A1
Nytt T-kryss, fv. 128		Sweco oppdragsnr.		10231500
Tverrprofiler, adkomstveg, pr 500-540		Sweco oppdragsleder		NOINGS
Snitt		Tegningsstatus		
Fagdisiplin		Tegningsnummer (bygg-elt-lag-yst-type-lepenr)	Status	Rev.
VEG		U101	A	00

