



Involvering av sykehjemslegen i organisasjonsutvikling, fagutvikling og planarbeid

- Kurs for kommunehelsetjenesten Viken 24. februar 2022
- Kjellaug Enoksen
- Spesialist samfunnsmedisin og indremedisin
- Sykehjemsoverlege Tromsø kommune



Organisasjon

Opprinnelig betydning av ordet: verktøy, hjelpemiddel, redskap.

Brukes om:

- forening eller lag
- bedrift, offentlig etat, stiftelse



Organisasjonsutvikling

Det kontinuerlige arbeidet med å forbedre en organisasjons evne til å håndtere endringer i og utenfor virksomheten.

Trinnene i arbeidet:

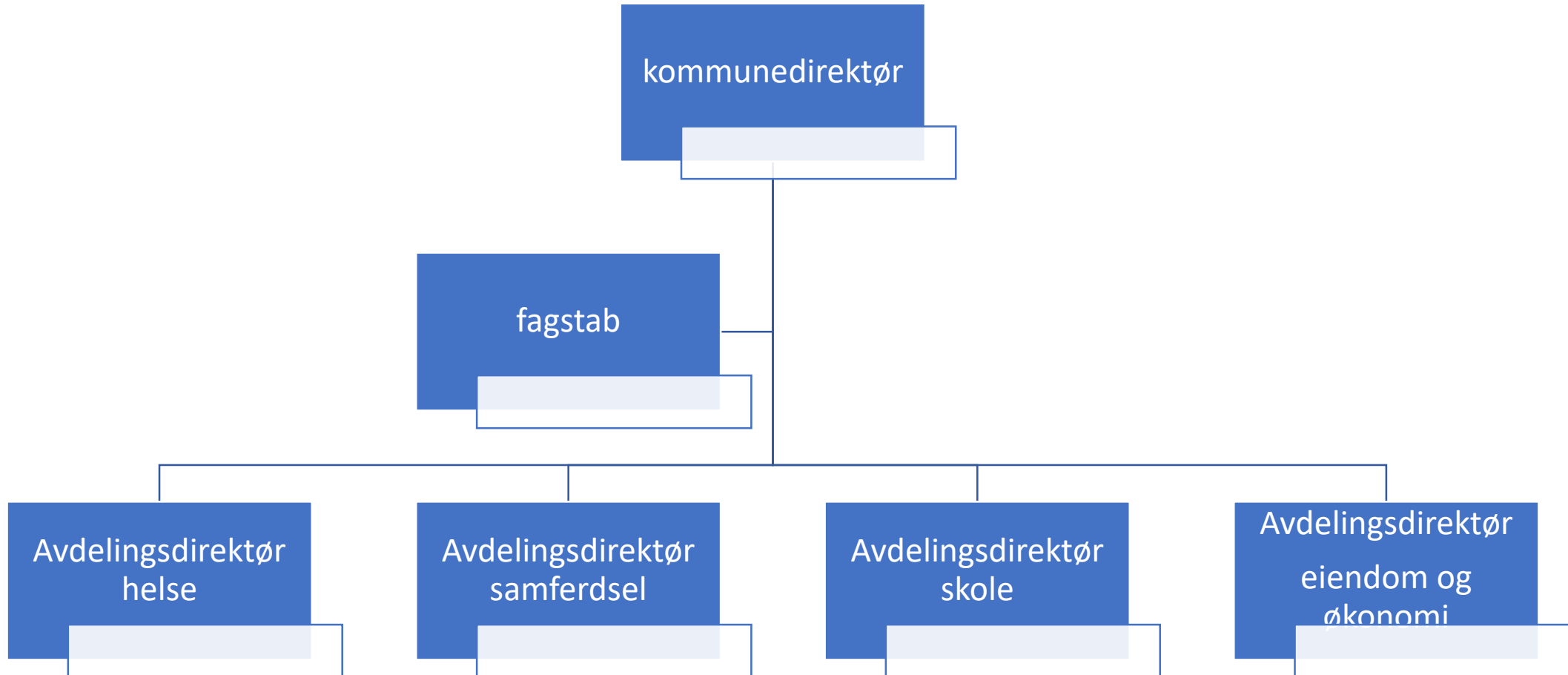
- planlegging
- iverksette tiltak for å sikre at arbeidskraft og andre ressurser blir anvendt på en god og effektiv måte
- målet er å skape en organisasjon med evne til fornyelse og problemløsning

Kommunal ledelse

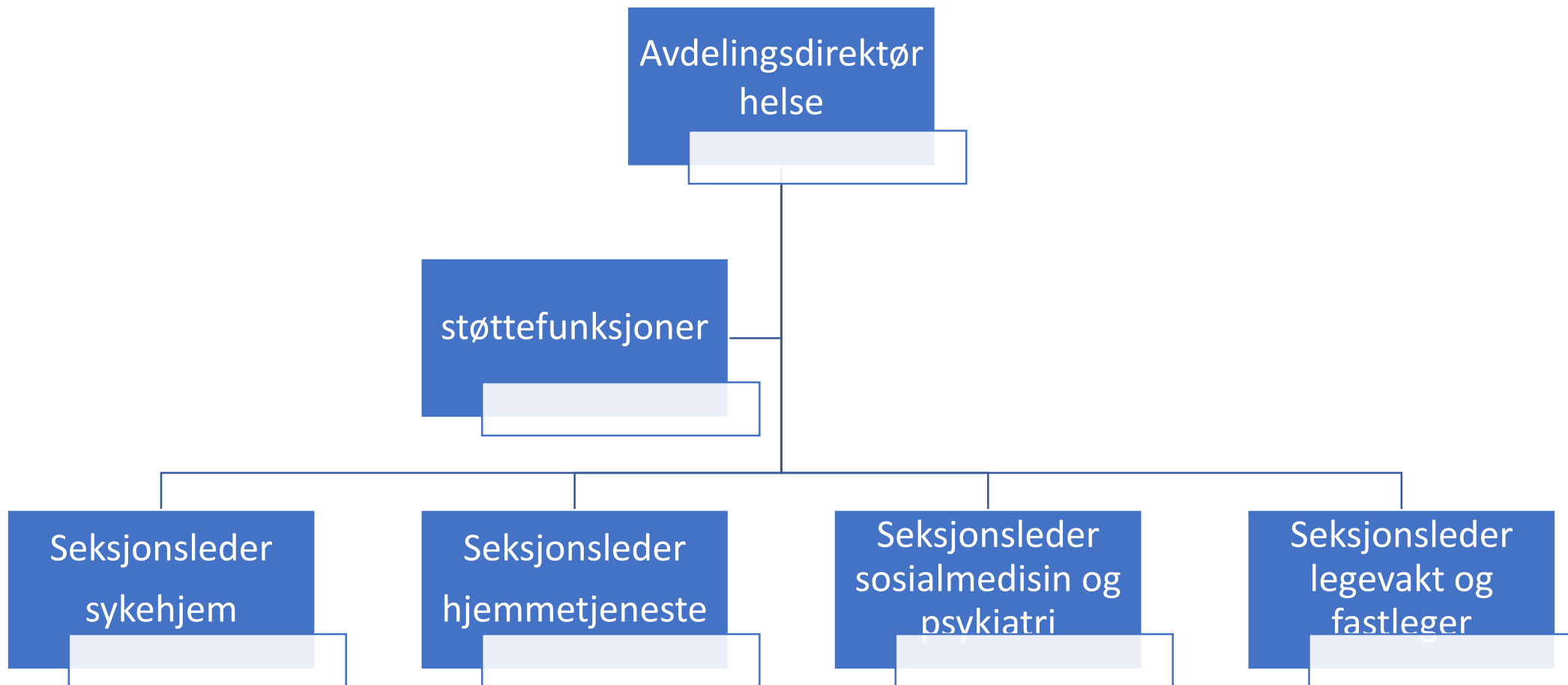
to delt

- politisk ledelse
- administrativ ledelse

Organisasjonskart administrativ ledelse



Organisasjonskart mellomleder nivå



Fagfelt for kommunalt ansatte leger

Samfunnsmedisin –
kommuneoverleger

Allmennmedisin –
leger i kliniske
stillinger, fastleger
og sykehjemsleger

Samfunnsmedisineren

Lov om kommunale helse og omsorgstjenester

§ 5-5. Kommunelege – medisinskfaglig rådgivning

- Kommunen skal ha **en eller flere kommuneleger** som skal utføre de oppgaver kommunelegen er tillagt i lov eller instruks. Kommunen kan samarbeide med andre kommuner om ansettelse av kommunelege. Kommunelegen plikter på anmodning fra departementet å delta i lokal redningsentral.
- Kommunelegen skal være **medisinskfaglig rådgiver for kommunen.**



Allmenntmedisin

leger i kliniske stillinger

- Fastleger: kommunalt ansatt eller selvstendig næringsdrivende
- Sykehjemsleger: fastleger med kommunale oppgaver eller fast ansatte i sykehjem

Sykehjemslegens ansvar

Medisinsk behandling av pasienter innlagt i institusjonen

Ta beslutninger om prøver og undersøkelser

Tverrfaglig samarbeid

Samarbeid med fastleger og leger i spesialisthelsetjenesten

Delta i samarbeid med pårørende



Legens oppgaver i sykehjem

Legens oppgaver i sykehjem er godt beskrevet i:

Veileder IS-1436 Legetjenester i sykehjem som ble utgitt av Sosial- og helsedirektoratet i 2007.

Fra veilederen:

Kommunelegen bør ha en sentral plass i arbeidet med å vurdere og utforme legetjenesten i sykehjem.

Ansettelse og stillingsstørrelse for lege i sykehjem

Ansatt:

- I egen enhet for legetjenester
- I seksjon for sykehjem
- På sykehjemmet

Stillingsstørrelse:

- 20 – 50 % kombinert med fastlegepraksis eller andre kommunale oppgaver.
- 100 % stilling som sykehjemslege

Ledelse av sykehjemsleger

Personalledelse – ansvar for:

- Ansettelse - arbeidsavtale
- Stillingsbeskrivelse

Faglig ledelse

- Sykehjemsoverlege?
- Kommuneoverlegens rolle som faglig leder for kommunalt ansatte leger er uklar
- Viktig å få sammenheng i legetjenesten i kommunen.

Involvering av sykehjemslegen i organisasjonsutvikling

Organisasjon = kommunen

- Kommunen skal tilby helsetjenester til sine innbyggere
- Tjenestene skal være virkningsfulle og bli rettferdig fordelt

- En eller flere leger i kommunale sykehjem?
- Fordeling av oppgaver ut fra interesse og kompetanse.

Medisinsk kunnskap

Sykehjemslegen besitter medisinsk kunnskap som kommunen må etterspørre ved:

- Utforming av tjenestetilbud til eldre
- Bygging av institusjoner for eldre
- Bygging av boliger for eldre
- Utforming av «demensvennlig samfunn»
- Inngåelse av samarbeidsavtaler mellom kommune og helseforetak

Prioriteringsmelding

NOU 2018:16 Det viktigste først

Prinsipper for prioritering i den kommunale helse- og omsorgstjenesten og for offentlig finansierte tannhelsetjenester

Meld. St. 38 (2020–2021) Nytte, ressurs og alvorlighet

Prioritering i helse- og omsorgstjenesten

- Nytte
- Ressurs
- Alvorlighet

Det viktigste først

Blankholmutvalget mener kriteriene bør danne et naturlig grunnlag for prioriteringsbeslutninger på alle nivåer i helse- og omsorgstjenesten, fra politisk og administrativt nivå til faglig nivå, det vil si i helse og omsorgspersonellets møte med pasient og bruker.

Kommunen har ansvar for et bredt sett med oppgaver.

Når kommunen vurderer hvilke tiltak som skal prioriteres vil det derfor være relevant å vurdere den samlede ressursbruken på tvers av sektorer.

Sykehjemslegen som kunnskapsleverandør

Sykehjemslegen bør tilby sin kunnskap ved å følge med på:

- Politiske føringer
 - Lokalt
 - Sentralt
- Demografiske endringer i samfunnet

Involvering av sykehjemslegen i fagutvikling

Arbeidsfordeling/samarbeid mellom fagsykepleier og sykehjemslege ved:

- Utvikling av medisinskfaglige prosedyrer
- Legemiddelrutiner
- Infeksjonskontrollprogram (IKP)
- Retningslinjer ved etiske og juridiske problemstillinger
- Rutiner knyttet til legetjenesten
- Internundervisning

Fagutvikling og ledelse

Sykehjemslegen bør delta i sykehjemmets ledergruppe og i kvalitetsutvalg.

Forskrift om ledelse og kvalitetsforbedring i helse- og omsorgstjenesten

- Formålet med forskriften er å bidra til **faglig forsvarlige** helse- og omsorgstjenester, kvalitetsforbedring og pasient- og brukersikkerhet, og at øvrige krav i helse- og omsorgslovgivningen etterleves.

Regional og kommunal planlegging 2019-2023

Regjeringen legger vekt på at vi står overfor fire store utfordringer:

- Å skape et bærekraftig velferdssamfunn
- Å skape et økologisk bærekraftig samfunn gjennom blant annet en offensiv klimapolitikk og en forsvarlig ressursforvaltning
- Å skape et sosialt bærekraftig samfunn
- Å skape et trygt samfunn for alle

Involvering av sykehjemslegen i planarbeid

Kommuneplanens
samfunnsdel

Plan for
legetjenester

Plan for
institusjoner til
eldre



Utarbeiding av planer

- Planer må bygge på krav satt i lover og forskrifter
 - Plan for legemidler
 - Plan for smittevern

Referanser

<https://lovdata.no/dokument/NL/lov/2011-06-24-30>

<https://lovdata.no/dokument/NL/lov/1999-07-02-64>

<https://lovdata.no/dokument/NL/lov/1999-07-02-63>

<https://lovdata.no/dokument/SF/forskrift/2016-10-28-1250>

<https://lovdata.no/dokument/SF/forskrift/2005-06-17-610>

<https://lovdata.no/dokument/SF/forskrift/1988-11-14-932>

<https://lovdata.no/dokument/NL/lov/2008-06-27-71>