

ØSTFOLDKONFERANSEN PALLIASJON OG KREFTOMSORG 2022



Utviklingssentrenes rolle og aktiviteter

- Legge til rette for samarbeid og deling av erfaring og kunnskap
- Bidra til utvikling av kunnskapsbasert praksis
- Bidra til å spre innovasjon og nye løsninger
- Tilby råd og veiledning
- Medvirke i og legge til rette for praksisnær forskning
- Indre Østfold kommune vertskommune for USHT

På oppdrag for Helsedirektoratet.
Nært samarbeid med kommunene,
Statsforvalteren i Oslo og Viken,
Høgskolen i Østfold, Fagskolen i Viken og
Sykehuset Østfold
Ett utviklingscenter i hvert fylke og i
tillegg et for den samiske befolkningen.



Nasjonale innsatsområder 2022

- Leve hele livet – en kvalitetsreform for eldre
- Trygghetsstandard i sykehjem
- Demensplan 2025
- Pasientsikkerhet og kvalitetsforbedring
- Kvalitet i tjenester til personer med utviklingshemming
- Velferdsteknologi og digitale løsninger

Flere områder i reformen

Aktivitet og fellesskap

Mat og måltider

Helsehjelp

Systematisk kartlegging og oppfølging

Proaktive tjenester

Personsentrert omsorg

Sammenheng

Ressurssykepleier i palliasjon og kreftomsorg

- Bindeledd mellom spesialistmiljøene og egne kolleger
- Gi råd og veiledning til kolleger
- Ta initiativ til erfaringsutveksling og refleksjon på eget arbeidssted

Faglig og etisk refleksjon

Østfoldkonferansen Palliasjon og Kreftomsorg 2022



Etikk

- Moral
 - Oppfatninger av hvordan vi bør handle
 - Internalisert
 - Institusjonalisert
- Etikk
 - Teorier om hva moral er

Etisk problemstillinger og etiske dilemmaer

- Tvil, usikkerhet eller uenighet om hva som er riktig
 - Etisk problemstilling
 - Konflikt mellom ulike etiske prinsipper
 - Etisk dilemma
 - Et problem uten tilfredsstillende løsning
 - Ingen av handlingsalternativene utpeker seg som bedre enn de andre



Fag, juss og etikk

- Fag, juss og etikk - sammenvevd
- SME-modellen
 - Fakta i saken – kunnskap (erfaringsbasert og teoretisk)
 - Lover og retningslinjer
- «Juss = regelfesting av flertallets moral til enhver tid»

Fag, juss og etikk

- Jussen gir rammene for den etiske refleksjonen
- Ingen saker er like – stort behov for faglig skjønn
- Sykepleier har et rusproblem og trekker Morfin ut av ampullene og erstatter med saltvann
- Pasienten med sykdomsforverring/ skade vil forlate avdelingen før han er undersøkt. Kan vi bruke tvang for å undersøke pasienten?

Etiske perspektiv

- Nærhetsetikk
- Pliktetikk
- Dydsetikk
- Konsekvensetikk

Brinchmann BS. Etikk i sykepleien (5. utgave). Oslo: Gyldendal. 2021.

Nærhetsetikk

- Å se det unike mennesket
- Møte personen der han eller hun er
- Bli berørt av den andre

Pliktetikk

- Juss og regler
- Fornuft

- De fire prinsippers etikk
 - Autonomi
 - Ikke skade
 - Velgjørenhet
 - Rettferdighet

Nærhetsetikk og pliktetikk kommer til kort

- Nærhetsetikken blir utilstrekkelig
 - Rettferdighet
 - Prinsipper
 - Situasjonsforståelse
- Pliktetikken blir også utilstrekkelig
 - Plikter kommer i konflikter med hverandre
 - Konsekvensene av pliktene blir negative

Aakre, M. (2016). Jakten på dømmekraft. Praksisnært etikkarbeid i helsetjenesten. : Gyldendal akademisk.

Bjerkholt, E. (2017). Profesjonsveiledning: fra praktisk virksomhet til teoretisk felt (s. 93-105): Cappelen Damm akademisk.

Hovdenak, S. S., & Wiese, E. (2017). Fronesis: veien til profesjonell lærerutdanning? *Uniped*, 40(02), 170-184.

Utgangspunktet

- Tjenestene utøves i relasjoner mellom mennesker
- Uoversiktlige og sammensatte situasjoner
- Fare for å gjøre feil
- Rutiner, retningslinjer og tiltaksplaner er nødvendig
- men vi trenger noe mer



Praktisk klokskap og dømmekraft

- God situasjonsforståelse
- Hvilke etiske hensyn er viktige?
- Hvilke faglige hensyn er viktige?
- Hva sier jussen om situasjonen?
- Balansere ulike hensyn – handle klokt



Aakre, M. (2016). Jakten på dømmekraft. Praksisnært etikkarbeid i helsetjenesten. : Gyldendal akademisk.

Bjerkholt, E. (2017). Profesjonsveiledning: fra praktisk virksomhet til teoretisk felt (s. 93-105): Cappelen Damm akademisk.

Hovdenak, S. S., & Wiese, E. (2017). Fronesis: veien til profesjonell lærerutdanning? *Uniped*, 40(02), 170-184.

Praktisk klokskap og dømmekraft

- Forutsetninger

- Teoretisk kunnskap, erfaringsbasert kunnskap og konkret kunnskap om pasienten og situasjonen her og nå
- Verdier – etisk sensitivitet
- Empati



Aakre, M. (2016). Jakten på dømmekraft. Praksisnært etikkarbeid i helsetjenesten. : Gyldendal akademisk.

Bjerkholt, E. (2017). Profesjonsveiledning: fra praktisk virksomhet til teoretisk felt (s. 93-105): Cappelen Damm akademisk.

Hovdenak, S. S., & Wiese, E. (2017). Fronesis: veien til profesjonell lærerutdanning? *Uniped*, 40(02), 170-184.

Praktisk klokskap og dømmekraft

- Erfare og reflektere over erfaringen
 - Refleksjon alene og sammen med andre
- Praktisk klokskap en del av dannelsen som menneske og som sykepleier
- «læring oppstår i dialogen der flere perspektiv er til stede»

Pål Iden, leder Statens undersøkelseskommissjon for helse- og omsorgstjenesten, Sykepleierkongressen 2.12.2021

Aakre, M. (2016). Jakten på dømmekraft. Praksisnært etikkarbeid i helsetjenesten. : Gyldendal akademisk.

Bjerkholt, E. (2017). Profesjonsveiledning: fra praktisk virksomhet til teoretisk felt (s. 93-105): Cappelen Damm akademisk.

Hovdenak, S. S., & Wiese, E. (2017). Fronesis: veien til profesjonell lærerutdanning? *Uniped*, 40(02), 170-184.



Faglig og etisk refleksjon

- Sentrale faglige mål
- Vesentlige verdier
- Praktisk klokskap og dømmekraft

- Refleksjonen starter i utdanningen
- Bør fortsette der tjenestene utøves



Else, 97 år er operert for fractura colli femoris og legen vil utskrive henne til sykehjemmet

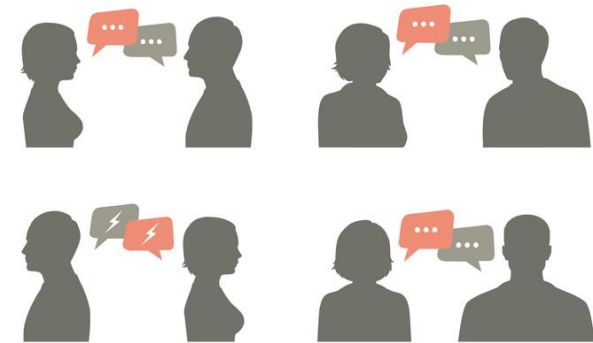
- Du er på vei inn på sykerommet sammen med legen. Hva gjør du?

Kollega Mads fotograferer pasienter i dagligstuen

- Hva gjør du?

Refleksjonen underveis

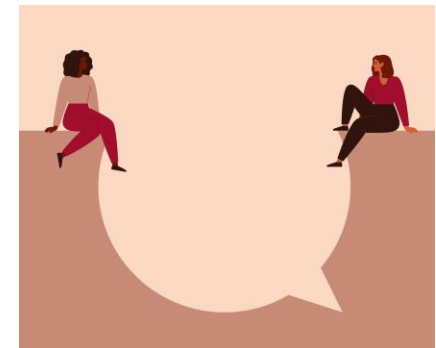
- Umiddelbar nærhet til refleksjonens tema
- Mindre motstand
- Kan være både systematisk og dyp
- Kan sette i gang en prosess
- Kan forebygge uheldige hendelser

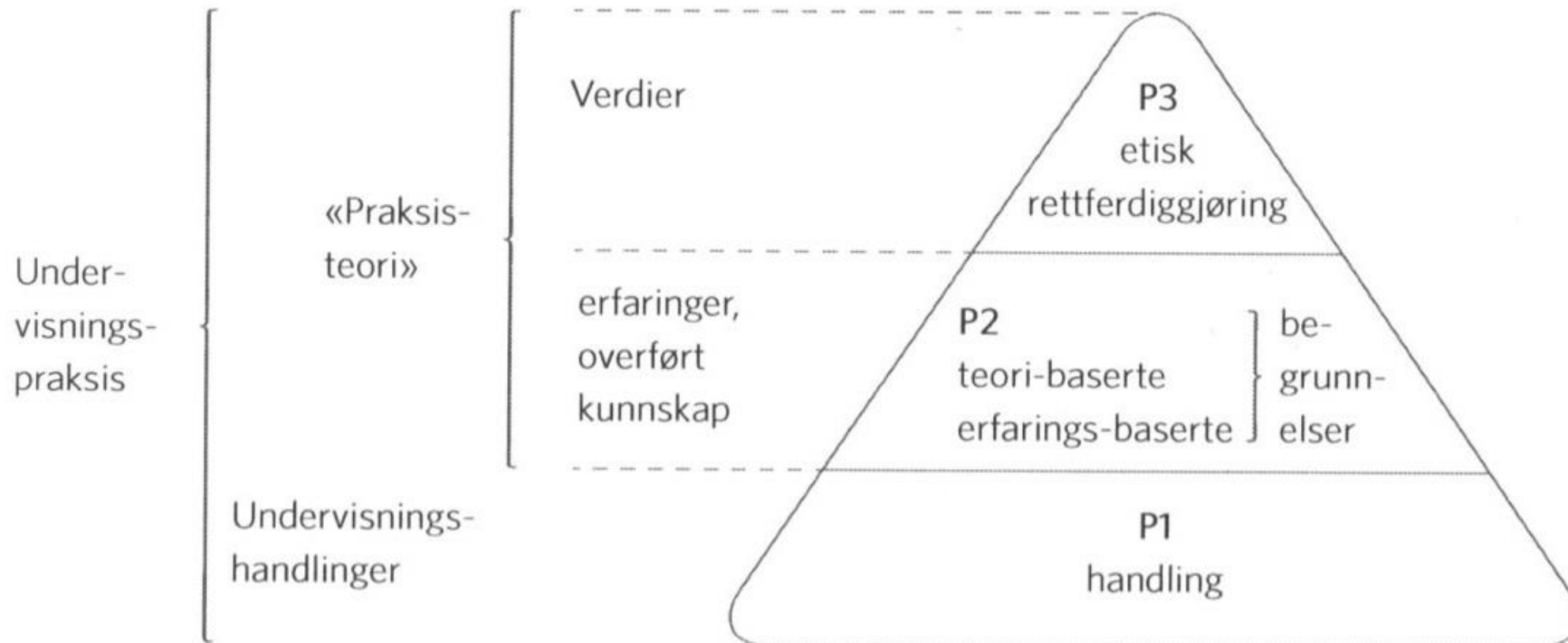


Johansen H, Helgesen AK. Palliative care in the community—the role of the resource nurse, a qualitative study. *BMC Palliative Care*. 2021;20(1):1-9.
Mathisen, P., & Høigaard, R. (2002). De veiledningslike samtalene. *Norsk pedagogisk tidsskrift*, 86(06), 473-479.
Bjerkholt, E. (2017). Profesjonsveiledning: fra praktisk virksomhet til teoretisk felt (s.69-70): Cappelen Damm akademisk.

Planlagt refleksjon

- Betrakte egen arbeidssituasjon utenfra
- Tid og konsentrasjon
- Sette ord på taus kunnskap
- Mulighet for å granske faglige begrunnelser og verdier
 - Få tak i de skjulte verdiene
- Mulighet for å trekke inn teoretisk kunnskap





Figur 2 Praksistrekanten (kilde: Lauvås & Handal 2014).

Lauvås, P., Lycke, K. H., & Handal, G. (2016).
Kollegaveiledning med kritiske venner (s.87): Cappelen
 Damm akademisk.

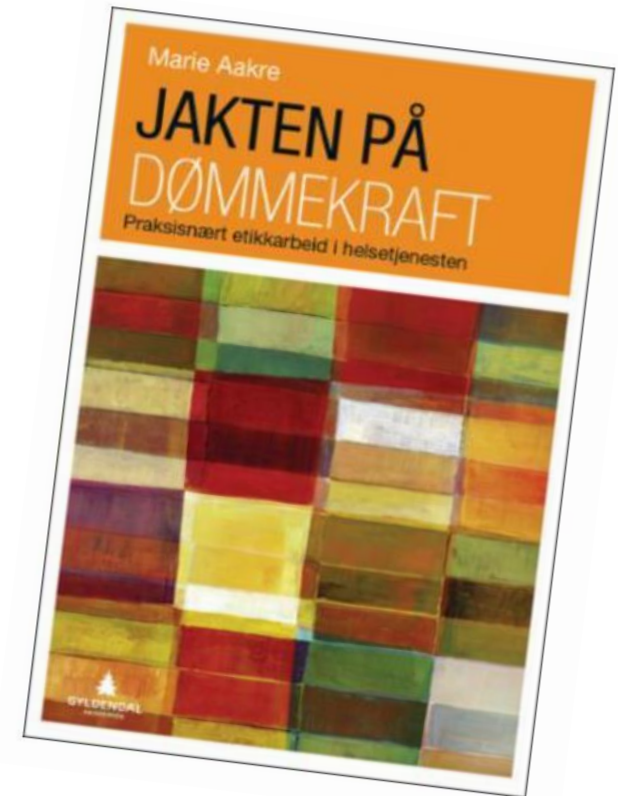
Hva er de(t) etiske problem(et)?

Hva er fakta i saken?	Hvem er berørte parter og hva er deres syn?	Hvilke verdier aktualiseres?	Hvilke loverretningslinjer aktualiseres?	Hvilke handlingsalternativer finnes?

SME-modellen. Senter for medisinsk etikk, Universitetet i Oslo

Gjennomføring av refleksjon

- Veiledet refleksjon
- Struktur
 - SME-modellen
 - Praksistrekanten
- Resultat
 - Kloke handlingsvalg
 - Læring og utvikling



Aakre, M. (2016). *Jakten på dømmekraft. Praksisnært etikkarbeid i helsetjenesten.* : Gyldendal akademisk.

- Faglig og etisk refleksjon legger grunnlaget for
 - Etisk sensitivitet
 - Et faglig og etisk språk
 - Praktisk klokskap og evne til å handle klokt
 - Faglig forsvarlig og omsorgsfull helsehjelp
 - Trygge fagfolk





Yrkesetikk - en sentral del av jobben

Etiske retningslinjer

Etikk i helse- og sosialtjenester

De etiske retningslinjene er en felles plattform for Fagforbundets medlemmer. Yrkesseksjon helse og sosial arbeider for at alle medlemmer som er ansatt i helse og sosialsektoren skal gis tid, rom og anledning til etisk refleksjon i hverdagen.



Etikk

Som sykepleier står du hver dag midt i viktige etiske problemstillinger. Vi vil gjerne høre om dine erfaringer og utfordringer.



Rådet for Sykepleieetikk er et uavhengig organ i Norsk Sykepleierforbund, som alle kan kontakte. Har du spørsmål eller saker som bør diskuteres? Kontakt oss gjerne.

Rådet for Sykepleieetikk

Kontakt oss



sykepleieetikk@sykepleierforbundet.no

Leder: [Mildrid H. Søndbø](#), tlf.: [977 23 012](#)

Seniorrådgiver: [Helene Aksøy](#), tlf.: [947 88 033](#)

Sosiale medier: [Facebook](#)



Mandat



Medlemmer



Podcast



15 episoder



Bør pasienten stelles selv om hun motsetter seg å bli stelt?



SE ALLE

ÅPNE DILEMMA



ETIKK PÅ
1 - 2 - 3



REFLEKSJONSMODELL



LOVER OG
VERDIER



NSFS ETISKE
RETNINGSLINJER



SITUASJONSBESKR. /
DILEMMAER



SEND INN
ETISK DILEMMA

Erfaring og kunnskap

- Hvilke erfaringer har du med refleksjon
 - Planlagt i grupper og spontant underveis i arbeidsdagen?
 - Med kolleger?
 - På tvers av profesjoner og/ eller nivåer i helsetjenesten?
- Hvor er utfordringene?
- Hva kan gjøres annerledes og bedre?
- Hvordan?